



Cette fiche est extraite du **Répertoire des acteurs institutionnels et de terrain actifs en promotion de la sécurité et en prévention des traumatismes** disponible sur le site de l'asbl Educa Santé (<http://www.educasante.org/repertoire>)

Agence Prévention & Sécurité (APS)



Activité(s)

- ✓ Action communautaire
- ✓ Conseil méthodologique
- ✓ Evaluation
- ✓ Autre(s) : Prévention de chutes et suivi, besoin d'un aidant, audit d'ergothérapeute, ...



Public(s) cible(s)

- ✓ Tout public
- ✓ Public(s) vulnérables : personnes âgées, handicapées ou en convalescence, enfants, malades chroniques
- ✓ Public(s) de professionnels : médecins, ergothérapeutes, maisons médicales, infirmières, assistantes sociales, pharmaciens
- ✓ Autre(s) : hôpitaux, maisons de convalescence, industries, associations, ...



Couverture géographique

- ✓ Région wallonne et Bruxelles
- ✓ Convention avec des communes et/ou le CPAS



Site(s) web et réseaux sociaux

Sites web



www.aps-marche.be
aps-marche.be/call-center/televigilance-samaritel/

Réseaux sociaux



facebook.com/Agence-Prévention-Sécurité-310943632851427



www.linkedin.com/in/t%C3%A9%C3%A9vigilance-samaritel%C2%AE-803a961b8/



Objet social – Mission(s)

APS est une Fondation d'Utilité Publique (par arrêté royal du Ministère de la Justice) qui a pour objet l'étude, la recherche, la gestion et le développement des moyens scientifiques et pédagogiques permettant d'assurer la sauvegarde des biens et des personnes, la santé des populations et la protection de l'environnement. L'agence est au service des autorités, des services de secours et des milieux socio-économiques.

C'est également dans le cadre de ses missions qu'APS organise le service de télévigilance Samaritel® depuis 1987.



Champ(s) d'intervention

- ✓ **Traumatismes non intentionnels :**
 - Accidents domestiques
 - Accidents du travail
 - Accidents sportifs
- ✓ **Mécanismes :**
 - Agression
 - Chute
- ✓ **Lieux de survenue :**
 - Domiciliaire & péri domiciliaire
 - Institution résidentielle
 - Travail
 - Voie publique



Domaine(s) d'action

- ✓ Création d'environnements favorables à la sécurité
- ✓ Epidémiologie, veille sanitaire, surveillance
- ✓ Renforcement et soutien de l'action communautaire



Publication(s) et/ou outil(s) pédagogique(s)

- ✓ - Flyer descriptif



Personne responsable & personne de contact

- ✓ **Personne responsable**
BOOTEN Michèle, Directrice
084/31.18.47, samaritel@aps-marche.be
- ✓ **Personne de contact**
CADY Delphine, Assistante
084/31.18.47, samaritel@aps-marche.be



Statut social

- ✓ Fondation d'Utilité Publique, par arrêté royal du Ministère de la Justice



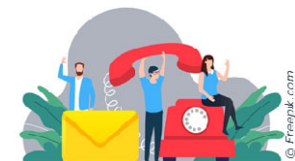
L'organisme est-il actif uniquement en promotion de la sécurité et en prévention des traumatismes

Non, et les autres domaines d'activité sont la protection des biens et des personnes, l'environnement et le taxi social



Coordonnées générales

Agence Prévention & Sécurité (APS)
Rue de la Plaine, 11
6900 Marche-en-Famenne
084/32.09.60, info@aps-marche.be



Cette fiche a été rédigée sur base des réponses qui ont été apportées par l'organisme au questionnaire envoyé préalablement par Educa Santé. Si vous constatez des erreurs et/ou des manquements, merci de nous le signaler à l'adresse communication@educasante.org