

Chaque seconde compte ...

1 Placez des détecteurs de fumée

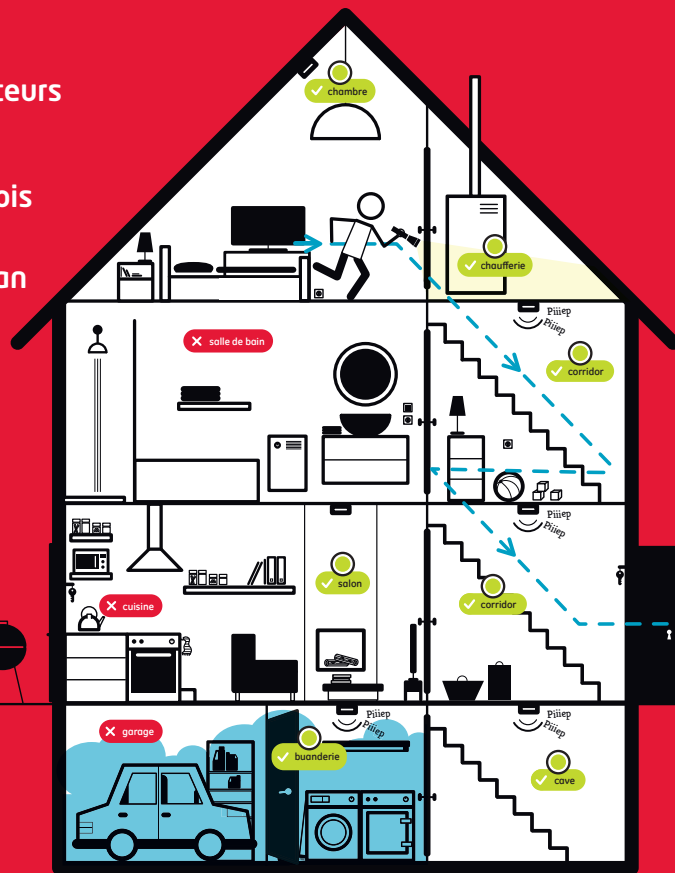
2 Testez chaque mois

3 Elaborez votre plan d'évacuation

● nécessaire

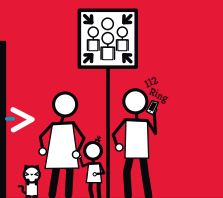
✗ déconseillé

Trop de risques de fausses alertes. Placez donc un détecteur de fumée dans les environs.



4 Fermez vos portes

5 Evacuez, restez dehors et téléphonez au 112



Votre
nezzz ...
dort aussi !



Quand vous dormez,
vous ne sentez rien.
Installez des
détecteurs de fumée.
Ils vont vous reveiller !

Fermez
vos portes



Fermez vos portes
chaque soir
Votre chemin de fuite
restera sans fumée
plus longtemps

Remplacez
vos détecteurs
de fumée
après 10 ans

