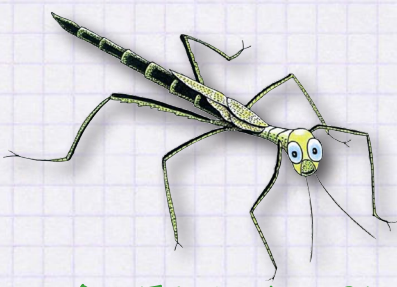


Les Amis de Zippy



Information à destination des acteurs
de l'enseignement primaire

Pour les
1^{ère} & 2^{ème}
PRIMAIRES



✓ QU'EST-CE QUE LE PROGRAMME « LES AMIS DE ZIPPY » ?

« Les Amis de Zippy » est un programme de promotion de la santé et du bien-être émotionnel, qui a été développé par *Befrienders International* et est diffusé par *Partnership For Children*. Ce programme s'adresse aux enfants de 1^{ère} et de 2^{ème} primaires et est centré sur l'élargissement de leurs mécanismes d'adaptation (« *coping* »).

✓ QUELLES SONT LES OBJECTIFS DU PROGRAMME ?

Ce programme a été développé pour tous les élèves, quel que soit leur niveau d'habileté. Il a pour but de leur permettre de faire face aux difficultés de la vie et de dépasser les crises, qu'ils pourraient rencontrer à l'adolescence et à l'âge adulte. Il leur montre aussi l'importance de parler et d'écouter les autres, lorsque l'on se sent triste ou en colère. Il insiste, aussi, sur les habiletés des enfants à donner ou demander de l'aide.

✓ QUELS SONT LES THÈMES ABORDÉS ?

Chaque module met l'accent sur un thème particulier : les sentiments, la communication, établir et mettre fin à des relations, la résolution de conflits, les changements et les pertes et enfin, l'adaptation. « Les Amis de Zippy » est un programme structuré dont chaque séance est basée sur celles qui l'ont précédée. La séance débute par la lecture d'une histoire qui introduit et illustre, de façon ludique, chacun des thèmes abordés. Les lectures sont soutenues par des activités telles que dessiner, jouer et discuter.

✓ QUELLE EST L'APPROCHE PÉDAGOGIQUE UTILISÉE ?

Les activités du programme ne disent pas aux enfants ce qu'ils doivent faire, elles les encouragent plutôt à faire leur propre exploration, à penser par eux-mêmes. Les activités ne mettent pas simplement l'accent sur l'aide à donner aux enfants pour régler leurs problèmes. Elles leur montrent aussi l'importance de parler et d'écouter les autres.

✓ COMMENT SIMPLANTE-T-IL DANS LA CLASSE ?

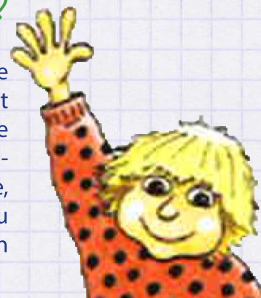
Le programme « Les Amis de Zippy » est dispensé durant 24 séances, réparties sur toute l'année scolaire, à raison d'une séance par semaine. Le programme, divisé en 6 modules, est basé sur l'histoire d'un groupe de jeunes enfants et Zippy, l'insecte de compagnie de l'un d'entre eux.

✓ QUI PEUT ANIMER « LES AMIS DE ZIPPY » ET COMMENT ?

Le programme est animé par les enseignants titulaires des classes de 1^{ère} et/ou de 2^{ème} primaires qui auront reçu une formation. Celle-ci dure 3 journées et est dispensée par l'asbl Educa Santé. Le matériel pédagogique nécessaire à l'animation sera mis à disposition de l'enseignant au cours de cette formation.

✓ QUEL EST LE RÔLE DE LA DIRECTION DE L'ÉCOLE DANS L'IMPLANTATION DU PROGRAMME ?

La direction de l'école veille à ce que l'enseignant participe à l'ensemble de la formation et puisse développer, dans sa classe, toutes les activités du programme. La direction





n'implante pas le programme dans les classes, sauf quand elle est elle-même l'enseignant(e).

✓ QUEL RÔLE PEUVENT JOUER LES PSE / CPMS ATTACHÉS À L'ÉCOLE ?

Dans le cadre de leurs missions, les PSE / CPMS peuvent apporter un soutien aux enseignants qui leur en font la demande. Dans cette perspective, l'agent du PSE / CPMS, attaché à l'école qui implante le programme, est invité à participer en tant qu'observateur à la formation des enseignants.

✓ QUELS SONT LES EFFETS DU PROGRAMME ?

Selon les évaluations réalisées régulièrement dans différents pays, les enfants ont montré une amélioration des compétences pour :

- identifier, exprimer et gérer leurs sentiments
- écouter les autres
- parler de leurs difficultés
- apporter de l'aide aux autres enfants en difficulté
- se soucier du bien-être des autres
- trouver des solutions face à un problème et résoudre les conflits

Une amélioration des compétences sociales, émotionnelles et des comportements problématiques,

chez les enfants, issus de familles ayant un faible statut socio-économique, est également un effet positif généré par le programme. Les enseignants ont rapporté une amélioration de :

- la communication avec leurs élèves
- la connaissance et la compréhension de leurs élèves
- la gestion de leur classe
- la capacité à faire respecter la discipline en classe

Au sein de la famille, une amélioration de l'écoute et de la communication, ainsi que du partage de sentiments a été rapportée par les parents.

Un autre élément à mettre en avant est, que ce programme a fait l'objet d'une évaluation 10 ans après son implantation. Les résultats ont mis en évidence, que le programme est utile et très influant pour les enfants. Les participants de cette étude ont déclaré, qu'avec l'aide du programme, ils sont devenus plus confiants, ont commencé à communiquer librement avec leurs amis et ont amélioré leurs capacités d'autocontrôle. Ils ont estimé que ce programme aide les jeunes enfants à comprendre leurs propres sentiments, les sentiments des autres et améliore la maîtrise de soi.

À ce jour, « Les Amis de Zippy », qui a été conçu il y a près de 30 ans, a aidé plus d'1 million d'enfants dans plus de 30 pays. En Belgique, près de 2000 enfants ont déjà participé au programme et un peu moins de 100 enseignants issus d'une cinquantaine écoles ont été formés.

L'asbl Éduca Santé, qui soutient depuis 2011
l'implantation du programme « Les Amis de Zippy »
en Wallonie et à Bruxelles, organise de manière régulière
des formations spécifiques à l'animation du programme.

Pour en savoir plus, consultez les sites :

 www.estimedesoietdesautres.be
(onglet «Outils» → «Formations»)

 **Educa Santé - Promotion de la santé et
du bien-être émotionnel des enfant**

Pour de plus amples informations

→ **Contactez**

 **071 / 30.14.48**

 **projets4@educasante.org**

 **www.educasante.org**

Éduca
Santé
Promotion de la santé

Avec le soutien de

 **Wallonie**
familles santé handicap
AVIQ